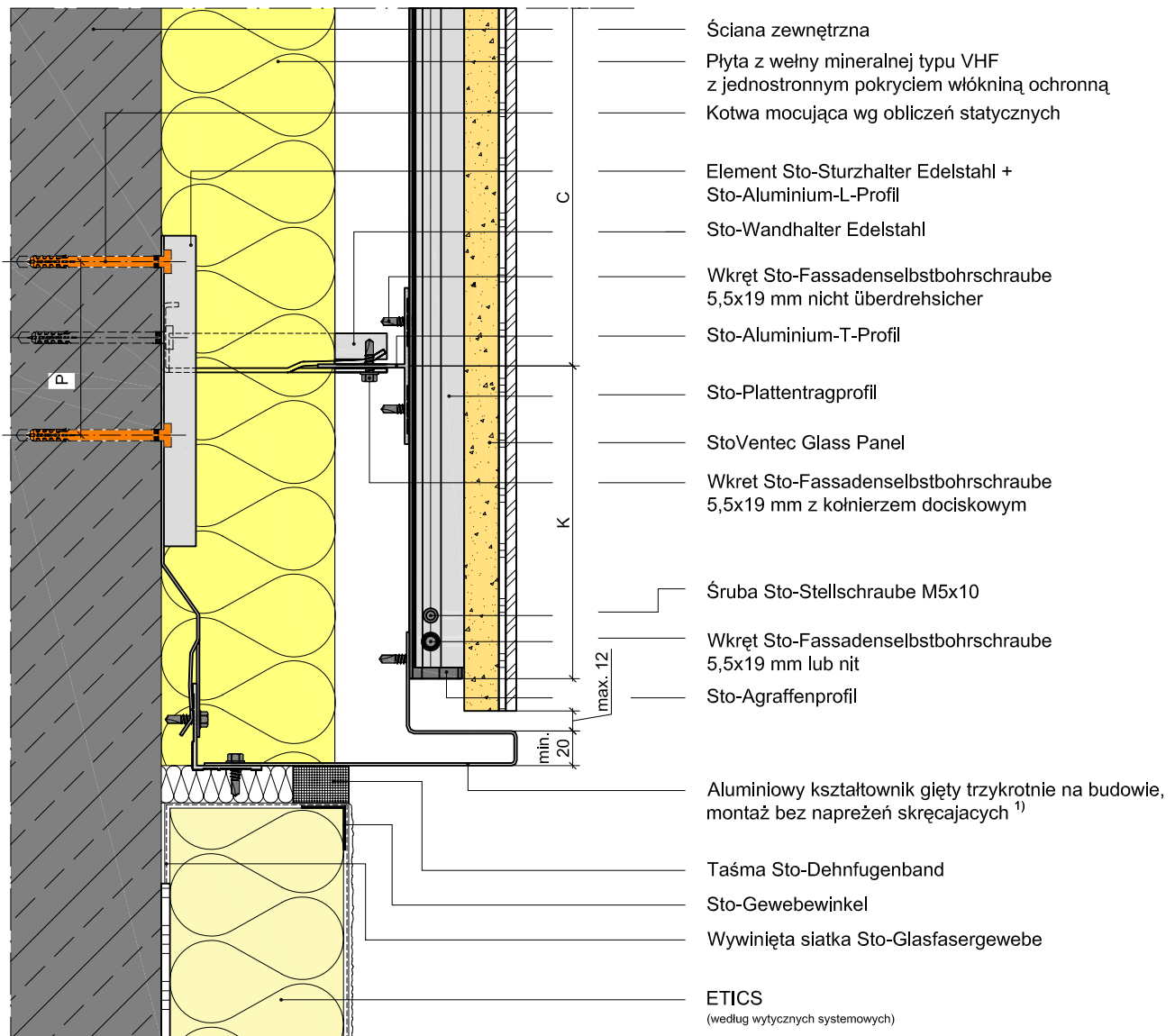


# StoVentec Glass, podkonstrukcja stalowo-aluminiowa

## Przekrój poziomy, połączenie StoVentec Glass/ETICS

EAG 240



C = Rozpiętość profili agrafowych wg det. EAG 010 do 016  
 K = Odległości od końca profili wg det. EAG 010 do 016  
 P = Minimalna odległość zgodnie z Aprobata łączników  
 ETICS wykonać przed montażem systemu wentylowanego.

1) Połączenia wykonać na zakład, umożliwić odpływ wody.

Uwaga: Elementy innych dostawców przedstawiono schematycznie. Detal ten to propozycja rozwiązania, które obrazuje podstawowe zasady budowy ETICS lub elewacji wentylowanej. Zastosowanie i komplementarność systemu powinny być zweryfikowane przez wykonawcę / projektanta w projekcie budowlanym. Detal ten nie zastąpi projektu wykonawczego ani warsztatowego. Zgodność rozwiązania z przepisami musi być zweryfikowana przez projektanta / wykonawcę. Wszystkie wymiary należy sprawdzić i potwierdzić na obiekcie. Należy przestrzegać zapisów Instrukcji Technicznych komponentów.